



**24-я международная выставка
упаковочной индустрии**

СТАТИСТИЧЕСКИЙ АНАЛИЗ ПОСЕТИТЕЛЕЙ ВЫСТАВКИ

18–21 • 06 • 2019

Россия, Москва, МВЦ «Крокус Экспо»

rosupack.com



КОЛИЧЕСТВО ПОСЕТИТЕЛЕЙ ВЫСТАВКИ

Выставку RosUpack посетили 23 051 человек, на 17% больше, чем в прошлом году.

Наибольшее количество уникальных посетителей – 7 512 человек (33% от общего числа) пришли 19 июня – во второй день проведения RosUpack. Доля повторных посещений составила 23%.

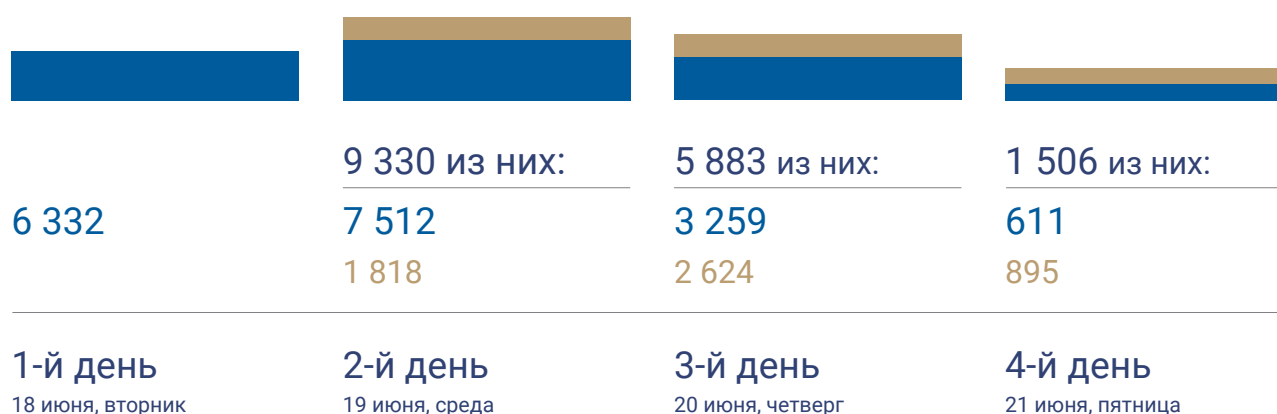
Общее количество посетителей



Количество посетителей и повторных посещений по дням

■ Уникальные посетители – количество человек, посетивших выставку в дни и часы ее официальной работы с целью знакомства с демонстрируемыми экспонатами и(или) участия в программе выставки

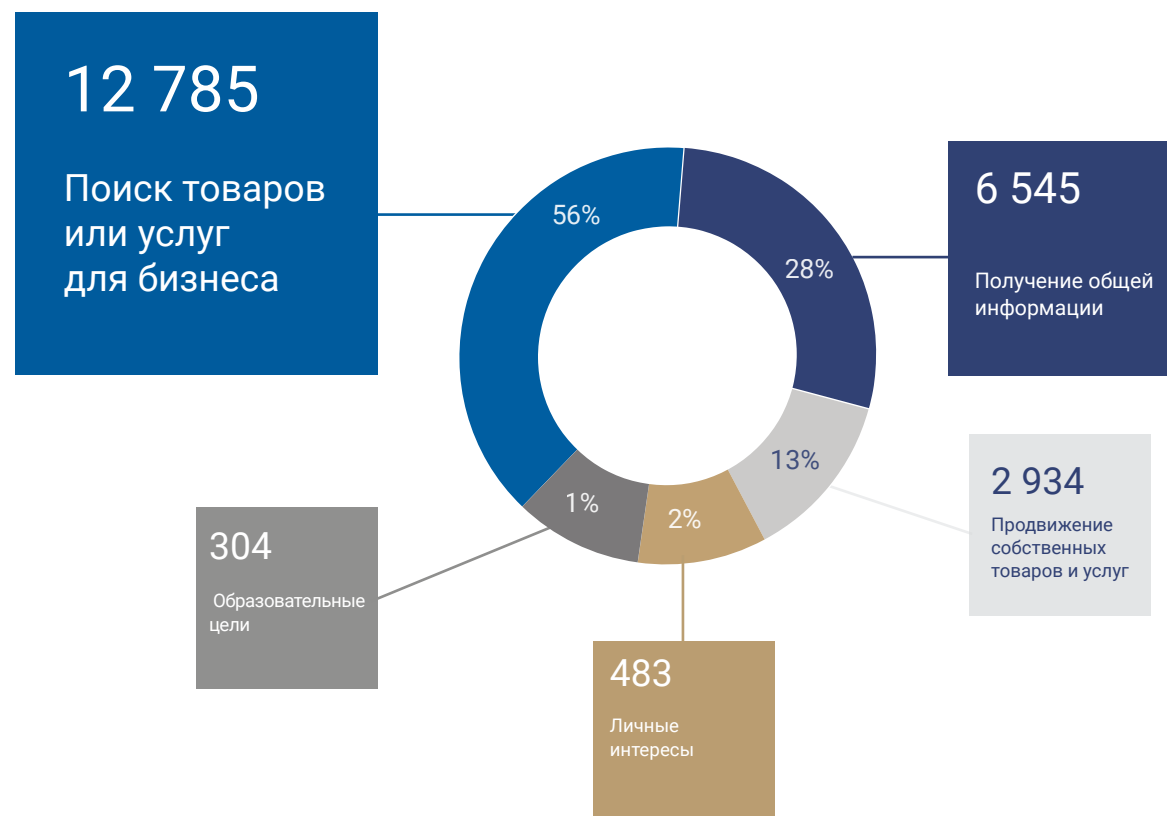
■ Повторные посещения – количество посетителей, пришедших на выставку повторно.



ЦЕЛИ ПОСЕЩЕНИЯ ВЫСТАВКИ

Количество целевых посетителей, которые пришли на выставку в поисках товаров и услуг для бизнеса или получения общей отраслевой информации, достигло 19 330 человек, что на 17% больше, чем в 2018 году.

Распределение посетителей выставки по целям посещения

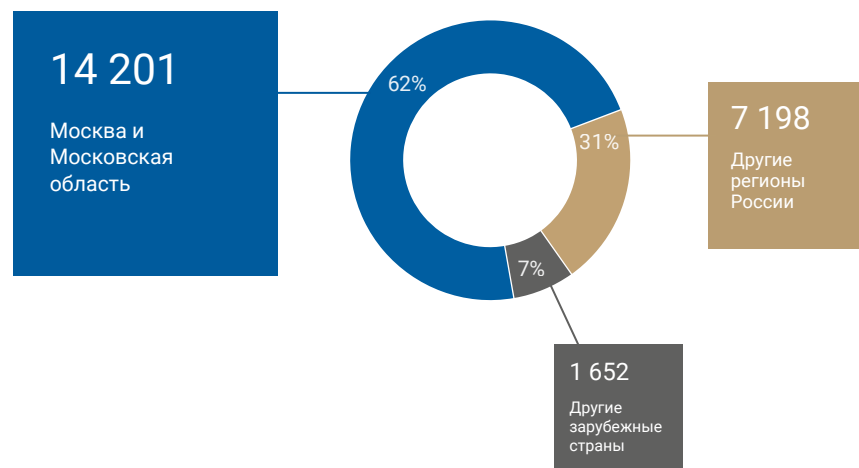


ГЕОГРАФИЯ ПОСЕТИТЕЛЕЙ ВЫСТАВКИ

Число посетителей из России в 2019 году составило 21 399 человека. Они приехали на выставку из 79 регионов. Количество посетителей, которые работают в Москве и Московской области – 14 201 человек (62%). Среди других регионов России с наибольшим количеством посетителей: Санкт-Петербург и Ленинградская область – 1 150 человек (5%), а также Нижегородская область – 405 человек (2%).

Число иностранных посетителей составило 1 652 человек. Они приехали на RosUprack из 70 стран мира. Наибольшее количество иностранных посетителей представляли предприятия и организации из Беларуси (559 человек), Казахстана (126 человек) и Украины (124 человека).

Распределение посетителей выставки по географии



Топ 10 стран

| № Страны | % | Количество |
|---------------|--------|------------|
| 1 Россия | 92.83% | 21,399 |
| 2 Беларусь | 2.43% | 559 |
| 3 Казахстан | 0.55% | 126 |
| 4 Украина | 0.54% | 124 |
| 5 Китай | 0.51% | 119 |
| 6 Германия | 0.38% | 87 |
| 7 Италия | 0.29% | 67 |
| 8 Узбекистан | 0.18% | 42 |
| 9 Азербайджан | 0.16% | 38 |
| 10 Польша | 0.15% | 35 |

Топ 25 регионов

| № Регионы | % | Количество |
|---------------------------------|--------|------------|
| 1 Москва, Московская область | 61.61% | 14,201 |
| 2 Санкт-Петербург, Лен. область | 4.99% | 1,150 |
| 3 Нижегородская область | 1.76% | 405 |
| 4 Республика Татарстан | 1.23% | 283 |
| 5 Калужская область | 1.13% | 260 |
| 6 Краснодарский край | 1.11% | 256 |
| 7 Ярославская область | 1.05% | 241 |
| 8 Ростовская область | 1.01% | 233 |
| 9 Владимирская область | 0.92% | 212 |
| 10 Тульская область | 0.87% | 201 |
| 11 Свердловская область | 0.83% | 191 |
| 12 Самарская область | 0.79% | 183 |
| 13 Рязанская область | 0.79% | 182 |
| 14 Воронежская область | 0.74% | 172 |
| 15 Тверская область | 0.72% | 167 |
| 16 Новосибирская область | 0.69% | 159 |
| 17 Челябинская область | 0.63% | 146 |
| 18 Белгородская область | 0.57% | 132 |
| 19 Республика Башкортостан | 0.52% | 121 |
| 20 Пермский край | 0.51% | 118 |
| 21 Ивановская область | 0.49% | 113 |
| 22 Курская область | 0.47% | 109 |
| 23 Смоленская область | 0.46% | 106 |
| 24 Ставропольский край | 0.46% | 105 |
| 25 Саратовская область | 0.45% | 104 |

ВИД ДЕЯТЕЛЬНОСТИ КОМПАНИЙ

Большинство посетителей выставки RosUpack – производители продуктов питания и напитков - 3 739 человек (17%), производители упаковки - 3 589 человек (16%) и представители оптовой и розничной торговли - 3 476 человек (16%)

К виду деятельности «Другое» отнесены посетители, занятые в следующих областях: транспорт и логистика, гостиничное хозяйство, СМИ, реклама, IT, производство продукции медицинского назначения, маркетинг, страхование, дизайн и декор, финансовые услуги, образование, производство мебели, производство кормов для животных, сертификация, сельское хозяйство, производство химических реагентов и отраслевые ассоциации.

В скобках указана доля от количества посетителей выставки.

Распределение посетителей выставки по виду деятельности компаний



Распределение посетителей по виду деятельности компаний в сравнении с выставкой 2018 года

| | 2018 год | | 2019 год | |
|--|------------------------|-----|------------------------|-----|
| | Количество посетителей | % | Количество посетителей | % |
| Производство продуктов питания и напитков | 3,424 | 18% | 3,739 | 17% |
| Производство упаковки | 3,191 | 17% | 3,589 | 16% |
| Оптовая и розничная торговля | 2,830 | 15% | 3,476 | 16% |
| Производство непродовольственных потребительских товаров | 1,781 | 10% | 2,044 | 9% |
| Производство товаров промышленного назначения | 1,333 | 7% | 1,749 | 8% |
| Поставка сырья, материалов и оборудования для упаковки и маркировки | 1,393 | 7% | 1,732 | 8% |
| Производство полиграфической продукции / печать на упаковке / этикетки | 1,573 | 8% | 1,729 | 8% |
| Продажа / поставка готовой упаковки | 1,054 | 6% | 1,386 | 6% |
| Фармацевтическое производство | 565 | 3% | 551 | 3% |
| Другое | 1,721 | 9% | 1,970 | 9% |

ВИД ДЕЯТЕЛЬНОСТИ КОМПАНИЙ И ЦЕЛИ ПОСЕЩЕНИЯ

Наибольшее количество посетителей с целью поиска товаров и услуг для бизнеса – 2 980 человек – представляли производители продуктов питания и напитков (23% от всех посетителей по данному виду деятельности).

Общее количество целевых посетителей, которые пришли на выставку в поисках товаров и услуг для бизнеса возросло на 9%, по сравнению с 2018 годом и составило 12 785 посетителей.

В скобках указана доля от количества посетителей выставки с соответствующим видом деятельности.

Распределение посетителей-профессионалов по виду деятельности и цели посещения

| Вид деятельности | Поиск продукции или услуг для бизнеса | | Получение общей отраслевой информации | |
|---|---------------------------------------|----------|---------------------------------------|----------|
| | Число | Доля (%) | Число | Доля (%) |
| Производство продуктов питания и напитков | 2,980 | 23% | 598 | 11% |
| Производство упаковки | 1,540 | 12% | 1,120 | 21% |
| Оптовая и розничная торговля | 2,333 | 18% | 677 | 13% |
| Производство непродовольственных потребительских товаров | 1,573 | 12% | 363 | 7% |
| Производство товаров промышленного назначения | 986 | 8% | 446 | 9% |
| Поставка сырья, материалов и оборудования для упаковки и маркировки | 490 | 4% | 456 | 9% |
| Производство полиграфической продукции/печать на упаковке/этикетки | 786 | 6% | 567 | 11% |
| Продажа / поставка готовой упаковки | 817 | 7% | 322 | 6% |
| Фармацевтическое производство | 392 | 3% | 129 | 2% |

УРОВЕНЬ ДОЛЖНОСТИ ПОСЕТИТЕЛЕЙ- СПЕЦИАЛИСТОВ

Доля первых лиц компании (руководитель компании, владелец или индивидуальный предприниматель) среди посетителей-специалистов с целью поиска товаров для бизнеса составила 30%.

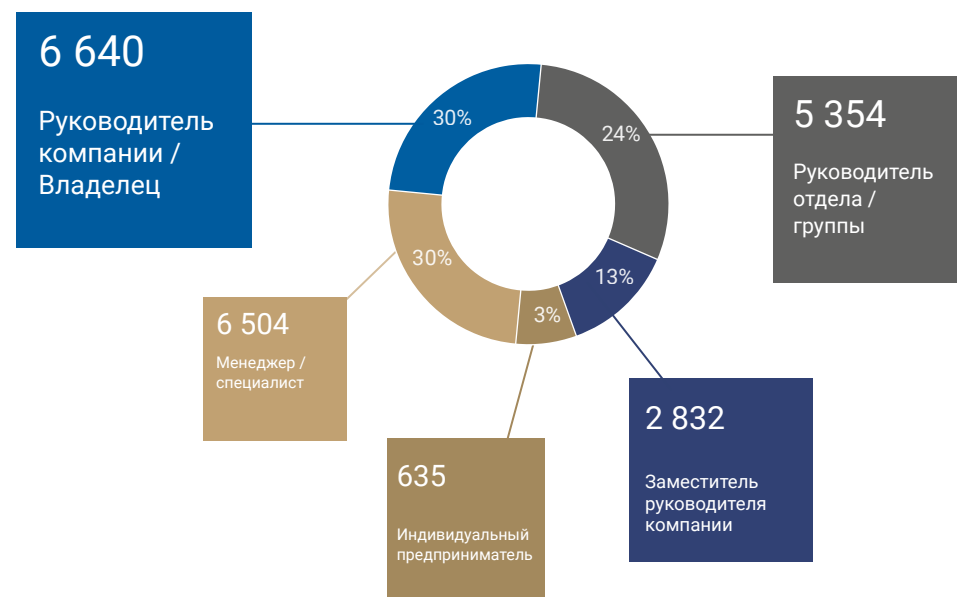
79% посетителей-специалистов влияют на принятие решений о закупках.

23 % посетителей, кто единолично принимает решение о закупках или согласует их с другими ответственными лицами, оценили годовой объем закупок в компании на сумму 50 млн.рублей и более.

Данные представлены по посетителям выставки, пришедшим с целью с целью поиска товаров и услуг для бизнеса, с целью получения общей отраслевой информации или с целью самостоятельного профессионального развития.

В скобках указана доля от количества посетителей выставки с соответствующим уровнем должности.

Распределение посетителей-специалистов по уровню должности



Распределение посетителей-специалистов по уровню должности и целям посещения выставки

| Уровень должности | Поиск продукции или услуг для бизнеса | | Получение общей отраслевой информации | | Самостоятельное профессиональное развитие | |
|-----------------------------------|---------------------------------------|----------|---------------------------------------|----------|---|----------|
| | Количество | Доля (%) | Количество | Доля (%) | Количество | Доля (%) |
| Руководитель компании / Владелец | 4,526 | 36% | 1,276 | 24% | 141 | 21% |
| Заместитель руководителя компании | 1,794 | 14% | 637 | 12% | 55 | 8% |
| Руководитель отдела / группы | 3,075 | 24% | 1,336 | 26% | 154 | 22% |
| Менеджер / Специалист | 2,987 | 23% | 1,830 | 35% | 298 | 43% |
| Индивидуальный предприниматель | 403 | 3% | 155 | 3% | 44 | 6% |
| Итого | 12,785 | | 5,234 | | 692 | |

ПРОДУКЦИЯ, ИНТЕРЕСУЮЩАЯ ПОСЕТИТЕЛЕЙ ВЫСТАВКИ

Посетители выставки RosUpack интересовались готовой упаковкой - 11 724 человек (51%), упаковочным оборудованием - 10 968 человек (48%), упаковочными материалами - 10 520 человек (46%), этикеткой - 6 939 человек (30%), сырьем и расходными материалами для изготовления упаковки и этикетки - 6 136 человек (27%), этикетировочным и маркировочным оборудованием - 5 515 человек (24%)

В скобках указана доля от общего количества посетителей
Множественный выбор ответов

Количество посетителей, заинтересованных в отдельных видах продукции

| | | |
|--|--------|-----|
| Готовая упаковка | 11,724 | 51% |
| Упаковочное оборудование | 10,968 | 48% |
| Упаковочные материалы | 10,520 | 46% |
| Этикетка | 6,939 | 30% |
| Сырье и расходные материалы для изготовления упаковки и этикетки | 6,136 | 27% |
| Этикетировочное и маркировочное оборудование | 5,515 | 24% |
| Оборудование для производства гофротары | 5,102 | 22% |
| Оборудование для производства полимерной упаковки | 3,939 | 17% |
| Складское оборудование и системы хранения | 3,405 | 15% |



**Для получения
дополнительной информации, пожалуйста,
обращайтесь к организаторам выставки**

+7 (499) 750-08-28
rosupack@ite-expo.ru
rosupack.com

Будем рады видеть вашу компанию в числе участников выставки

8–11.06.2020

**Россия, Москва
МВЦ «Крокус Экспо»**

